

# JIPAST



Vázní 400  
503 41 Hradec Králové  
IČ: 25944711  
DiČ: Cz25944711  
Tel.: 775 652 155  
email.: info@jipast.cz

*Zdroj: Pražská tyčka*



# Doskočiště Jipast

Doskočiště Jipast jsou vyráběna ve dvou základních třídách. Samostatnou kategorií tvoří doskočiště pro skok o tyči a skok vysoký Atlantis, která jsou certifikována WA a splňují nejpřísnější požadavky na vrcholné mezinárodní atletické závody.

Doskočiště třídy „I.,“ vyhovují svými rozměry i použitými materiály a technologiemi požadavkům na pořádání mezinárodních závodů, nemají však certifikaci WA.

Doskočiště třídy „II.,“ splňují minimální požadavky WA a je možné je využít pro školní účely jako regulérní doskočiště pro skok o tyči, případně doskočiště pro skok do výšky.

Doskočiště jsou dodávána jako stavebnice, lze tak přizpůsobit jejich nákup požadavkům a limitům rozpočtu. Protože na všechna doskočiště používáme certifikované materiály, je možné nejprve zakoupit doskočiště v minimální variantě WA a později dokoupit další díly tak, aby bylo možné pořádat národní nebo mezinárodní přebory a mítinky.

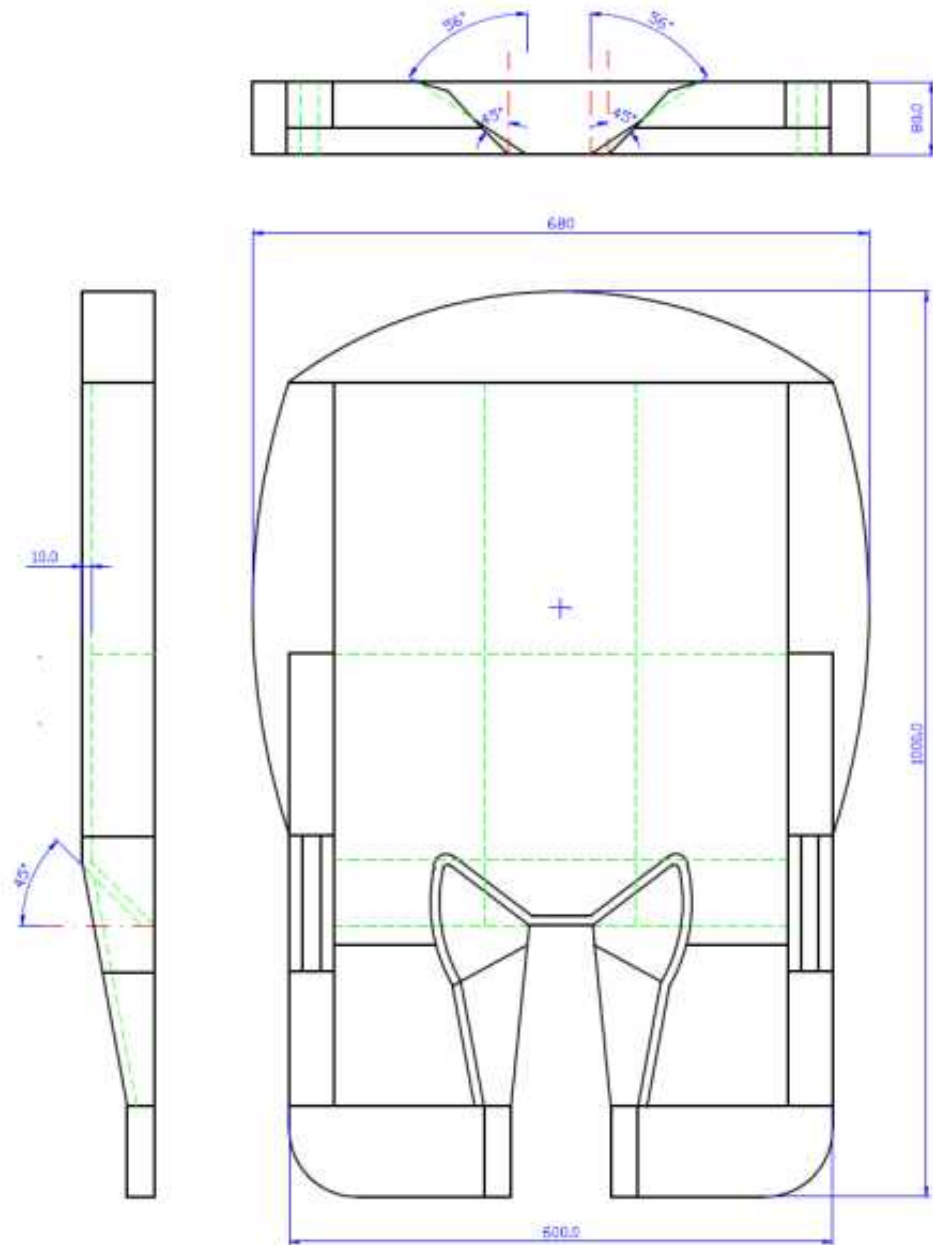
Doskočiště bývají celoročně umístěna na ploše stadionu, proto doporučujeme dokoupit ochrannou plachtu a rošt, kvůli zamezení pronikání vlhkosti do těla doskočiště. Vlhkost způsobuje mnohdy nevratné deformace PUR pěny.

## **Doskočiště pro skok o tyči**

Podle platných předpisů WA je minimální rozměr doskočiště pro skok o tyči 5x5m dopadové plochy, k čemuž je nutné připočítat délku nosů 2m pro zakrytí prostoru kolem skříňky. Pro pořádání závodů mezinárodní, ale i národní úrovně, musí doskočiště mít minimální rozměry dopadové plochy 6x6m bez nosů a výšku těla 80cm.

## **Doskočiště pro skok vysoký**

Minimální rozměr doskočiště pro skok vysoký je 5x3m. Pro pořádání závodů mezinárodní a národní úrovně je WA předepsán minimální rozměr 6x4m, výška 70cm.



# Doskočiště Atlantis A a L skok o tyči

**Doskočiště jsou sestavena tak, aby splňovaly dané předpisy WA.**

Při jejich vývoji je použito nejnovějších metod návrhu za pomoci CAD systémů a všechny materiály jsou certifikovány pro použití na sportovní účely. Doskočiště Atlantis typ A a typ L (large) je určeno na stadióny, kde se pořádají závody nejvyšších kategorií WA. Komfortní dopad zajistí komorový systém dopadiště. Pevnou součástí doskočiště je rošt duckboard. Rošt prodlužuje životnost doskočiště a zamezuje přístupu vlhkosti od země. Námi vyvinutý rošt duckboard je bezpečná varianta roštu vyrobena z polyethylenových trámů pevně spojených s tělem doskočiště. Vrchní částí doskočiště je dopadová deka, vyrobená ze sportovní síťoviny vhodná i pro použití obuvi s hřeby. Zaručení bezpečnosti je pro nás prioritou, proto naše certifikované doskočiště má i ochranné obložení kolem stojanů pro skok o tyči. V prostoru kolem skříňky má doskočiště tvar uzpůsobený rotaci tyčky při skoku. Standardním doplňkem k Atlantisu A a L je také plachta proti dešti.

## Doskočiště Atlantis A

Konstrukce: rozměry 9,5 x 6,8 x 0,8 m  
Stavebnicový systém doskočiště A,B,C,D.  
Povrch z měkčeného PVC a speciální síť.  
Jádro z PUR bloků.

Duck board - ochranný PE rošt je pevně spojen s jednotlivými díly doskočiště

Plachta proti dešti a duckboard jsou v ceně doskočiště.

**1-40345**

**508 644,- (21 193,50 €)**

## Doskočiště Atlantis L

Konstrukce: rozměry 1000 x 680 x 80cm  
Stavebnicový systém doskočiště A,B,C,D.  
Povrch z měkčeného PVC a speciální síť.  
Jádro z PUR bloků.

Duck board - ochranný PE rošt je pevně spojen s jednotlivými díly doskočiště

Plachta proti dešti a duckboard jsou v ceně doskočiště

**1-10255**

**518 817,- (21 617,38 €)**





## Doskočiště Atlantis B skok o tyči

**Doskočiště splňuje požadavky WA a ČAS.  
Je určeno pro mezinárodní soutěže a soutěže organizované Českým atletickým svazem.**

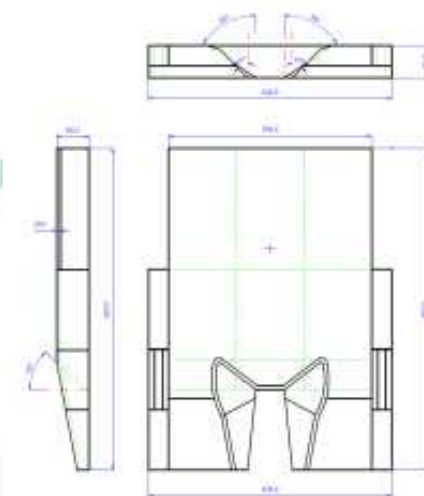
Doskočiště obsahuje základní prvek stavebního systému, tělo doskočiště, boční díly, které zakrývají stojany a také rozšiřující díly, které rozšiřují dopadovou plochu na 680 cm.

Konstrukce: rozměry 8 x 6,8 x 0,8 m  
Součástí doskočiště je rošt duckboard - ochranný PE rošt je pevně spojen s jednotlivými díly doskočiště. V prostoru kolem skříňky má doskočiště tvar uzpůsobený rotaci tyčky při skoku. Dopadová deka je zakryta elastickou a vysoce odolnou sítí, která je navržena tak, aby odolávala mechanickému poškození, které hrozí při kontaktu plochy s tretramí nebo tyčí.

K doskočišti doporučujeme zakoupit plachtu proti dešti, která umožňuje celoroční umístění doskočiště na stadiónu.

**1-10251**

**448 815,- (18 700,63 €)**



*Zdroj: Pražská tyčka*

## Doskočiště Atlantis C skok o tyči

**Doskočiště splňuje požadavky ČAS.**

**Je určeno pro národní a oblastní soutěže organizované Českým atletickým svazem.**

Obsahuje základní prvek stavebnicového systému, tělo doskočiště a boční díly, které zakrývají stojany. Dokoupením dalších dílů lze tento základ snadno rozšířit a povýšit tak kategorii na Atlantis B nebo až na doskočiště s certifikátem World Athletics E-05-0407 ATLANTIS A.

Konstrukce: rozměry 8 x 6 x 0,8 m

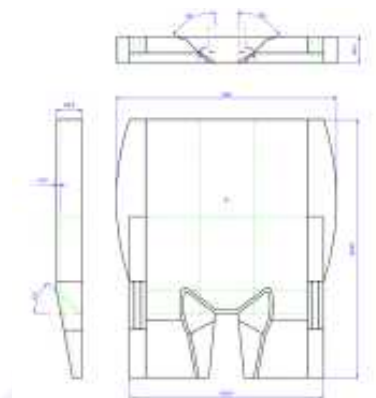
V prostoru kolem skříňky má doskočiště tvar uzpůsobený rotaci tyčky při skoku. Jedná se o významnou přednost doskočiště Atlantis při srovnání s kterýmkoliv jiným doskočištěm. Dopadová deka je zakryta elastickou a vysoce odolnou sítí, která je navržena tak, aby odolávala mechanickému poškození, které hrozí při kontaktu plochy s tretrami nebo tyčí.

Součástí doskočiště je rošt DuckBoard - rošt brání pronikání vlhkosti od země.

K doskočišti doporučujeme zakoupit plachtu proti dešti, která umožňuje celoroční umístění doskočiště na stadiónu.

**1-10248**

**411 949,- (17 164,54 €)**



*Zdroj: Pražská tyčka*

## Doskočiště Atlantis D skok o tyči

Je určeno pro školní a oblastní soutěže.

Obsahuje základní prvek stavebnicového systému a tělo doskočiště.

Dokoupením dalších dílů lze tento základ snadno rozšířit a povýšit tak kategorii na Atlantis B, C nebo až na doskočiště s certifikátem World Athletics E-05-0407 ATLANTIS A.

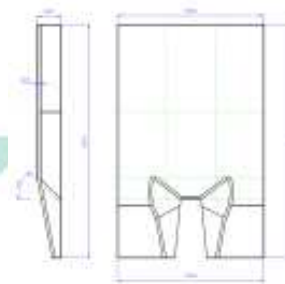
Konstrukce: rozměry 8 x 5 x 0,8 m

V prostoru kolem skříňky má doskočiště tvar uzpůsobený rotaci tyčky při skoku. Jedná se o významnou přednost doskočiště Atlantis při srovnání s kterýmkoliv jiným doskočištěm. Dopadová deka je zakryta elastickou a vysoce odolnou sítí, která je navržena tak, aby odolávala mechanickému poškození, které hrozí při kontaktu plochy s tretrami nebo tyčí. Součástí doskočiště je rošt DuckBoard - rošt brání pronikání vlhkosti od země.

K doskočišti doporučujeme zakoupit plachtu proti dešti, která umožňuje celoroční umístění doskočiště na stadiónu.

**1-11333**

**342 733,- (14 280,54 €)**







Soutěžní stojany pro skok o tyči - certifikace WA  
**1-10204**      **255 581,-**  
 (10 649,21 €)



Stojany pro skok o tyči klubové skládací - elektronický odečet - certifikace WA  
**1-00788**      **214 999,-**  
 (8 958,29 €)

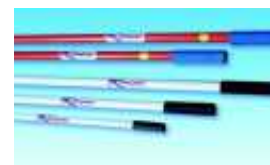


Stojany pro skok o tyči tréninkové - 150-600 cm  
**1-00790**      **149 283,-**  
 (6 220,13 €)



Soutěžní laťka pro skok o tyči, délka 4,5 m - certifikace WA  
**1-10213**      **3 362,-**  
 (140,08 €)

Laťka pro skok o tyči - délka 4,5 m, Certifikace WA  
**1-11816**      **2 131,-** (88,79 €)



Tréninková laťka pro skok o tyči - délka 4,5 m  
**1-10211**      **2 762,-**  
 (115,08 €)

Laťka pro skok o tyči - délka 4,5 m  
**1-11818**      **1 853,-** (77,21 €)



Teleskopické měřidlo pro skok o tyči  
**1-10216**      **26 535,-**  
 (1 105,63€)



Tyč na umístění laťky  
**1-10214**      **11 046,-**  
 (460,25 €)



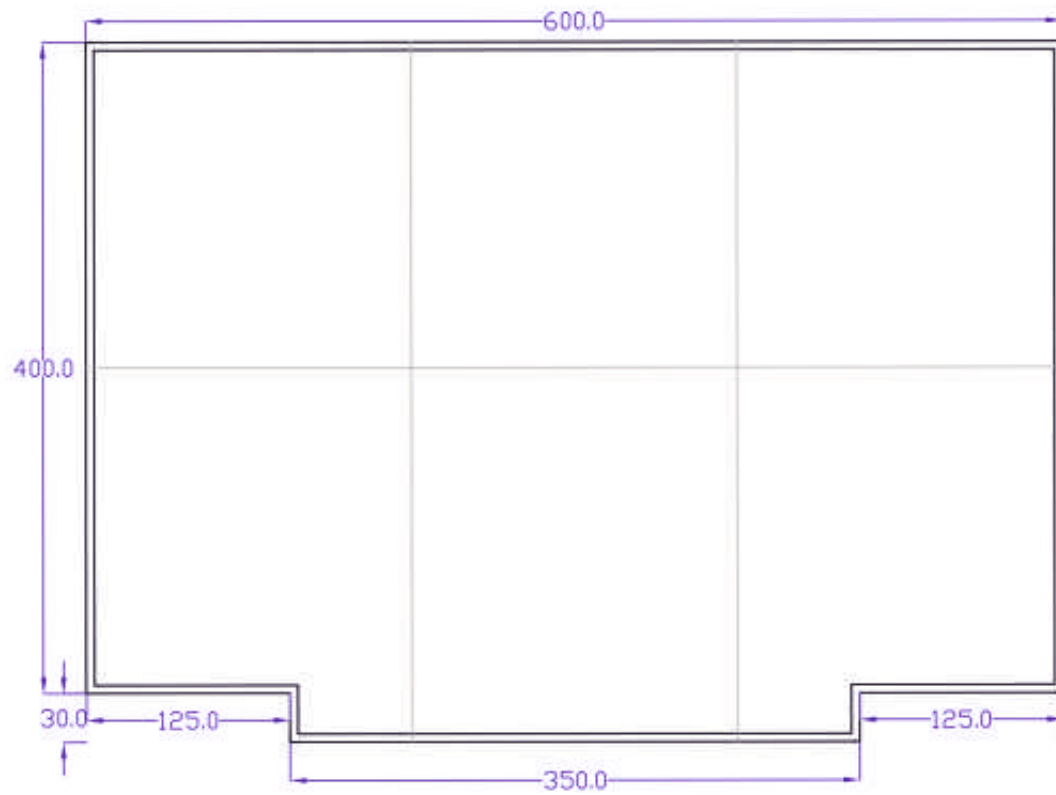
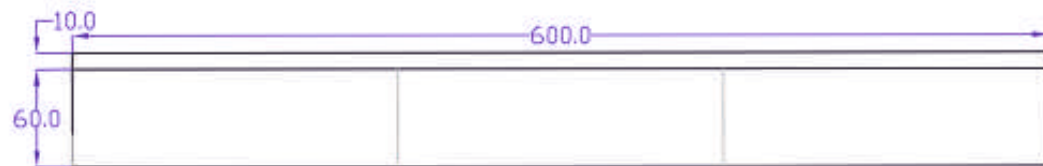
Skokanské laminátové tyče SPIRIT, dovoz z USA. Nejvíce ve světě používaná značka sklolaminátových tyčí pro široké využití od začátečníků až ke světovým rekordmanům. Každá tyč je konstruovaná a testovaná adekvátně k tělesné váze skokana a doporučené výšce úchopu na tyči. Jako další parametry výběru může posloužit široká škála faktorů počínaje fyzickými, technickými, somatickými a dalšími předpoklady. Obecně platí doporučení pro optimální výšku úchopu cca 10-40cm od konce tyče, což při průměrných ukazatelích umožní ohyb tyče a využití katapultace.

Více na [www.eshop.jipast.cz](http://www.eshop.jipast.cz)



Ochranné obložení stojanů  
 Více na [info@jipast.cz](mailto:info@jipast.cz)





## Doskočiště Atlantis skok do výšky

**Doskočiště Atlantis pro skok do výšky splňuje všechny požadavky pro využití v mezinárodních soutěžích a je certifikováno World Athletics.**

Konstrukce: rozměry 600x400 (430) x70cm (80cm)

Při výrobě doskočišť používáme certifikované materiály určené pro sportovní účely.

Vrchní část doskočiště je překryta dopadovou dekou tl.10cm, vyrobenou ze sportovní síťoviny. Tato deka slouží k bezpečnému dopadu a přináší jistotu při dopadu.

Technologie výroby je prakticky stejná, jako u doskočiště Atlantis pro skok o tyči. V doskočišti najdete komorový systém, bezpečný rošt duckboard, výřez kolem stojanů na skok do výšky a standardní doplněk plachty proti dešti.

Sestavení doskočiště je velice jednoduché. Tělo doskočiště je složeno ze 6 dílů, pospojovaných popruhy se sponami. To celé je překryto dopadovou dekou.

Rošt, ochranná plachta a duckboard jsou součástí dodávky.

**1-10256**

**251 869,- (10 494,54 €)**



## Doskočiště skok do výšky

Při výrobě školních doskočišť využíváme stejné technologie a zkušenosti z výroby profesionálních dopadových ploch. Tvrdosti jednotlivých pěn slouží jako ideální komprese při dopadu sportovce.

Doskočiště obsahuje dopadovou deka tl.10cm, která slouží k bezpečnému dopadu a přináší jistotu při dopadu. Vrchní část je potažena speciální síťovinou, která odolává botě s hřeby (tretra). Tělo doskočiště se skládá ze tří kusů a dopadové deky.

Díky výhodné ceně jsou tak pro školy dostupná doskočiště nejvyšší mezinárodní úrovně. Rošt, plachta proti dešti a ostatní doplňky nejsou součástí dodávky. Nutné objednat zvlášť.

<b>1-10252</b> rozměr 600x400x70cm	<b>166 294,-</b> (6 928,92 €)
<b>1-11335</b> rozměr 600x400x60cm	<b>124 721,-</b> (5 196,71 €)
<b>1-11334</b> rozměr 500x400x60cm	<b>106 055,-</b> (4 418,96 €)
<b>1-10237</b> rozměr 500x300x60cm	<b>89 041,-</b> (3 710,04 €)

- 1-10259** Ochranná plachta svařovaná
- 1-10594** Duckboard
- 1-15063** Kryt na doskočiště
- 1-10261** Rošt kovo- dřevo

## Doskočiště skok do výšky



Při výrobě školních doskočišť využíváme stejné technologie a zkušeností z výroby profesionálních dopadových ploch. Tvrdosti jednotlivých pěn slouží jako ideální komprese při dopadu sportovce.

Doskočiště obsahuje dopadovou deka tl.10cm, která slouží k bezpečnému dopadu a přináší jistotu při dopadu. Vrchní část je potažena speciální síťovinou, která odolává botě s hřebíky (tretra). Tělo doskočiště se skládá ze tří kusů a dopadové deky.

Díky výhodné ceně jsou tak pro školy dostupná doskočiště nejvyšší mezinárodní úrovně. Rošt, plachta proti dešti a ostatní doplňky nejsou součástí dodávky. Nutné objednat zvlášť.

**1-10252** rozměr 600x400x70cm  
**1-11335** rozměr 600x400x60cm

**166 294,-** (6 928,92 €)  
**124 721,-** (5 196,71 €)

**1-11334** rozměr 500x400x60cm  
**1-10237** rozměr 500x300x60cm

**106 055,-** (4 418,96 €)  
**89 041,-** (3 710,04 €)



**1-15063** Kryt na doskočiště



**1-10259** Ochranná plachta



**1-10260** Rošt kovo-dřevo



**1-10594** Duckboard



Teleskopické stojany  
pro skok do výšky -  
certifikace WA  
**1-10588 47 987,-**  
(1 999,46 €)



Univerzální stojany  
pro skok do výšky -  
certifikace WA  
**1-10208 23 413,-**  
(975,54 €)



Stojany pro skok  
vysoký školní  
**1-00772 9 165,-**  
(381,88 €)



Soutěžní laťka pro skok vysoký -  
délka 4 m, certifikace WA  
**1-10212 3 162,-** (131,75€)

Laťka pro skok do výšky - délka 4m, Certifikace WA  
**1-11815 1 951,-** (81,29 €)



Tréninková laťka pro skok vysoký  
- délka 4 m  
**1-10210 2 561,-** (106,71€)

Laťka ze skelného vlákna pro skok do výšky - délka 4 m  
**1-11817 1 726,-** (71,92 €)



Teleskopické měřidlo pro skok do výšky  
**1-10215 12 487,-** (520,29 €)



Měřicí lať pro skok vysoký  
**3-10935 14 074,-** (586,42 €)

