

Žíněny a interiérové dopadové plochy Jipast

Jejich výroba a jakost se řídí normou ČSN EN 12 503-1, která stanovuje bezpečnostní požadavky pro 8 typů žíněnek používaných ve školách, při tréninku a soutěžích.

- Typ 1 žíněnka pro cvičení na zemi bez skákání
- Typ 2 žíněnka pro cvičení na zemi se skákáním
- Typ 3 žíněnka pro cvičení na zemi se skákáním a doskokováním
- Typ 4 žíněny pro kontrolované jednoduché doskoky z nářadí
- Typ 5 žíněny pro doskoky
- Typ 6 žíněnka pro náročné doskoky
- Typ 7 dopadové plochy (matrace) pro jednoduchá cvičení
- Typ 8 dopadové plochy (matrace)

Používané materiály

A) Jádra žíněnek, dopadových ploch a doskočišť

Polyuretan zkratka PUR

PUR pěna v objemových hmotnostech od 20kg/m³ (Pro doskočiště se používají i nižší hmotnosti až do 14 kg/m³) s odporem proti stlačení od 2 do 5 kPa.

Rekonstituovaný polyuretan „pojený molitan“ zkratka RE

Často se používá pojený molitan, který je určen pro nábytkářský průmysl. U tohoto typu však většinou hodnoty neodpovídají normám pro sportovní žíněny v žádném ze tří měřených parametrů:

Maximální zpomalení, průhyb ani pružnost. Společnost Jipast používá pouze testovaná RE jádra, která odpovídají normám EN pro sportovní žíněny. (Normy EN ČSN byly stanoveny podle standardů FIG)



Otevřená buněčná struktura PE

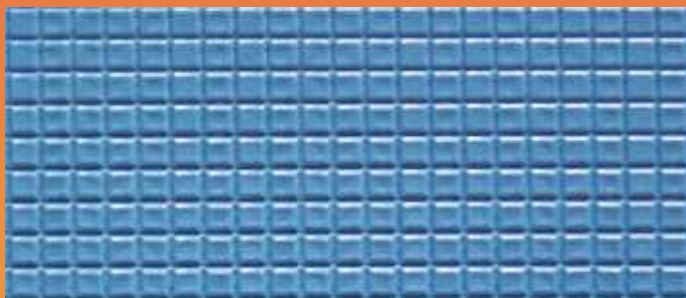


Uzavřená buněčná struktura PE

Polyetylén zkratka PE

Ve dvou základních typech, se stejnou objemovou hmotností 30kg/m³, ale s rozdílnou jakostí, s uzavřenou, nebo otevřenou buněčnou strukturou. Žíněny, které mají jádro s otevřenou buněčnou strukturou jsou levnější, ale nehodí se pro použití ve školách a klubech, kde je vyšší zatížení. (Otevřená buněčná struktura se při nadměrném používání poruší, žíněnka se časem „sešlape“).

B) Potahy žíněnek, doskočišť a ostatních dopadových a doskokových ploch.



Koženka s dezénem - protiskluz

Podklad polyester, tržná pevnost 2500 N, hmotnost 600 g/m² nopková struktura. Splňuje požadavky na protiskluznost, chrání před spálením pokožky.



Rýžová rohož

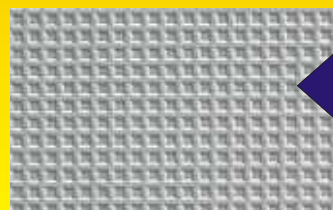
Koženka používaná při výrobě klasických tatami pro Judo nebo Aikido. Povrch napodobuje strukturou tradiční přírodní materiály, podkladový materiál je polyester.



Jehlová plst' - velur (gymnastický koberec), netvoří záhyby, nehrozí nebezpečí spálení, povrch je pevně spojen s jádrem, pro pokožku je neškodný, bezpečný,

Koženka bez dezénu

hladký povrch, hmotnost 650 g/m², tržná pevnost 2500 N, odolnost proti oděru dle EN 12503-5 a 6.



Antismyk materiál waflové struktury na podkladu polyester, zabraňuje posouvání žíněny po podlaze, používá se hlavně jako spodní strana tatami, ale také u běžných školních žíněnek u kterých je požadavek maximální stabilita na podlaze.

Ultralehká žíněnka A: - spodní strana s protiskluzným dezénem. Rohy se suchými zipy umožňují skládání kompaktních ploch, jádro z polyetylénu s uzavřenou buněčnou strukturou. Žíněnka je velice lehká (podle velikosti 5-7kg), takže ji unesou i malé děti. **Žíněnka je navržena pro vysokou zátěž.** Hodí se zvláště do škol a klubů. Tyto žíněny se používají pro jednoduché cvičení a skoky při prostných. Jsou vhodné k dopadům a pádům z výšky do 60 cm. Typ 3 podle normy EN ČSN 12503-1



3-10098 150x100x6 cm **2 536,-**
3-10099 200x100x6 cm **3 170,-**

Ultralehká žíněnka B: - spodní strana s protiskluzným dezénem. Rohy se suchými zipy umožňují skládání kompaktních ploch, jádro z polyetylénu s otevřenou buněčnou strukturou. Žíněnka je velice lehká (podle velikosti 5-7kg), takže ji unesou i malé děti. **Žíněnka není navržena pro vysokou zátěž** pro použití ve školách a klubech, ale spíše pro účely domácího cvičení. Tyto žíněny se používají pro jednoduché cvičení a skoky při prostných. Jsou vhodné k dopadům a pádům z výšky do 60 cm. Typ 3 podle normy EN ČSN 12503-1



JIPAST

3-10040 150x100x6 cm **2 149,-**
3-10041 200x100x6 cm **2 686,-**
3-10042 200x100x8 cm **3 193,-**

cenový tip!